



**ALERTA
EPIDEMIOLÓGICO
01**

FEBRE AMARELA

CIEVS

**05 DE
MAIO
2021**

É uma doença infecciosa febril aguda, que pode levar à morte em cerca de uma semana se não for tratada rapidamente. Em ambiente silvestre, os mosquitos dos gêneros *Haemagogus* e *Sabethes* transmitem o vírus, e os macacos são os principais hospedeiros.

Em 2021 foram notificados 38 casos humanos suspeitos de FA, sendo que 31 já foram descartados, sete (07) foram confirmados com a doença, sendo que dois (02) evoluíram para o óbito (DIVE, 2021). A vigilância de epizootias em Primatas Não Humanos (PNH) consiste em captar informações sobre o adoecimento ou morte desses animais e investigar oportunamente, a fim de detectar precocemente a circulação do vírus amarílico e subsidiar a tomada de decisão para a adoção das medidas de prevenção e controle (DIVE, 2021). No ano de 2021 foram notificadas 473 epizootias de PNH em 56 municípios de Santa Catarina. Neste período, do total de PNH acometidos, 298 (63%) tiveram a causa do óbito indeterminada (sem possibilidade de diagnóstico devido à ausência de coleta de amostras para análise), 33 (7%) permanecem em investigação, 21 (4%) foram descartados, e 121 (26%) foram confirmados com FA (DIVE, 2021).

SINAIS E SINTOMAS

- Febre repentina;
- Calafrios;
- Náuseas e vômitos;
- Dor de cabeça;
- Dor nas costas;
- Dor no corpo generalizada;
- Mal-estar
- Cansaço e
- Diarreia

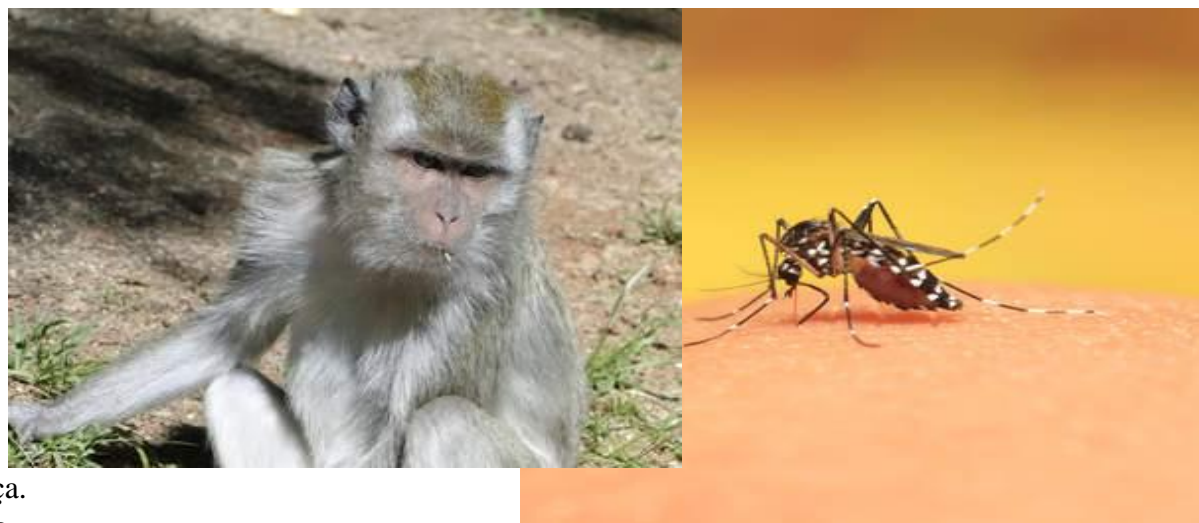
Em casos de sintomas procure a unidade de saúde mais próxima.

PREVENÇÃO

A vacina contra a febre amarela é o único meio de prevenção contra a doença.

Vá numa unidade de saúde mais próxima e leve sua carteirinha de vacinação.

IMPORTANTE: O MACACO NÃO DEVE SER MORTO.



CONTATO VIGILANCIA EPIDEMIOLOGICA DE DC (49) 984188200