

CLIPPING CIEVS FRONTEIRA DIONÍSIO CERQUEIRA
Nº04 22/06/2021

No sentido de aprimorar a capacidade de alerta e resposta a emergências em Saúde Pública, o CIEVS-Fronteira Dionísio Cerqueira realiza busca ativa de rumores veiculados pela mídia, por meio de um processo denominado "Clipping".

NOTÍCIAS INTERNACIONAIS

O número total de mortes por pneumonia da coroa do Brasil ultrapassa 500.000, e as principais cidades realizam cerimônias de luto por dias consecutivos

O número acumulado de mortes por pneumonia coronária no Brasil ultrapassou 500.000. As principais cidades realizaram cerimônias de luto por dias consecutivos.

Até 19 de junho, hora local, mais de 500.000 pessoas no Brasil morreram de nova pneumonia coronariana. Nos últimos dias, atividades de luto foram realizadas em todo o Brasil para homenagear os compatriotas que foram mortos pela nova pneumonia da coroa.

Fonte: <https://finance.sina.com.cn/tech/2021-06-22/doc-ikqciyzk1056367.shtml>

Casos de coronavírus na Copa América sobem para 140, diz a CONMEBOL

Não foram 140 conhecidos COVID-19 casos na Copa América no Brasil na segunda-feira, -se a partir de 66 positivos testes na quinta-feira .

CONMEBOL disse em uma declaração que dos 15,235 testes , o número de pessoas infectadas foi de 0,9% do total.

"A maioria da afetada são trabalhadores , membros de esquadrões e terceirizados funcionários , " o futebol sul-americano corpo disse . "Em comparação com os anteriores números, a incidência do coronavírus é menor , o que é um claro sinal de que a preferência medidas e saúde protocolos estão trabalhando como esperado ."

No domingo, Chile admitiu alguns de seus jogadores na Copa América violado o do torneio de vírus protocolos depois de um barbeiro visitou os hotéis dos jogadores no brasileiro da cidade de Cuiabá .

O chileno Football Association emitiu uma declaração dizendo que " reconhece a violação da saúde bolha do pelotão de participar na Copa América , com a autorização de entrada de um barbeiro que , apesar de sua PCR negativo de teste , deve não ter feito contato com os jogadores."

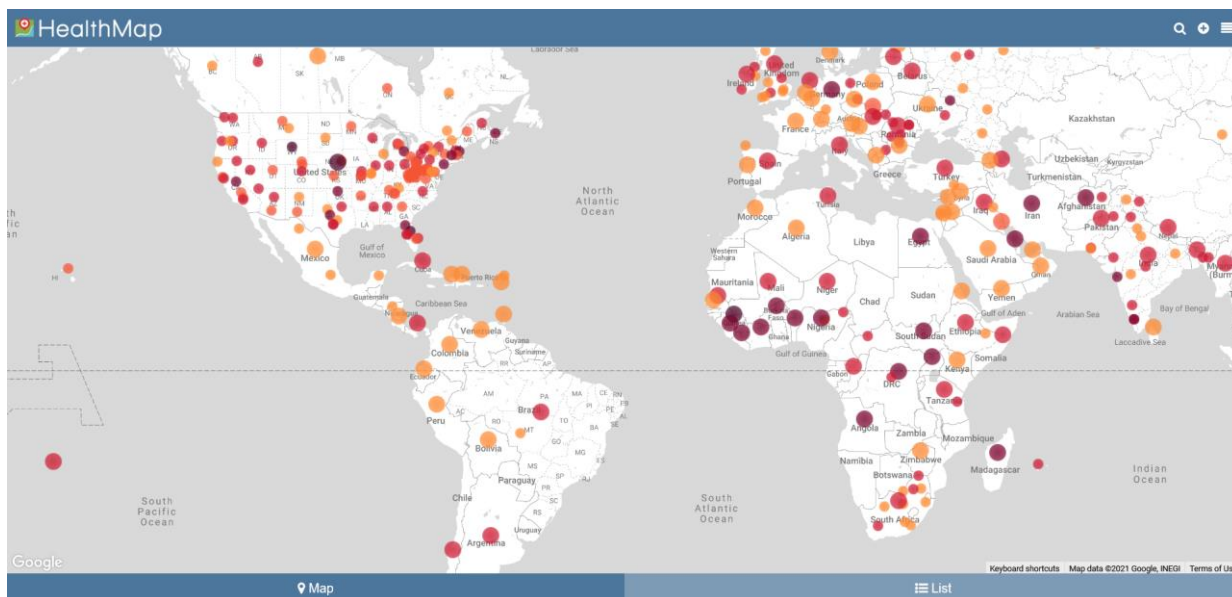
Fonte: <https://www.espn.com/soccer/copa-america/story/4416065/coronavirus-cases-at-copa-america-rise-to-140-conmebol-says>

ATUALIZAÇÃO DE CÓLERA, DIARRÉIA E DISENTERIA (13): ÁFRICA (NIGÉRIA)

Enquanto a Nigéria é otimista sobre o acentuado declínio nos os casos de coronavírus infecção , o país centro para a doença de controle (NCDC) tem dito um total de 289 nigerianos tenham morrido de cólera doença entre janeiro e junho de 2021. NCDC, que divulgou este em uma declaração na segunda - feira [21 de junho 2021], uma cópia da qual PREMIUM VEZES obtido , observou que a doença está actualmente a devastar [7] estados do Federation . A doença centro listados os afetados estados como Plateau , Bauchi , Gombe , Kano, Zamfara , Bayelsa , e Kaduna. Cólera - uma diarreicas doença que pode matar dentro de horas se não prontamente tratada , é endêmica na Nigéria, com surtos relatados como muito para trás como os anos 1970. De acordo com NCDC, no último um mês , um aumento número de cólera casos tem sido relatada em mais dos acima mencionados estados , com 441 supostos casos e 6 mortes registradas em Plateau sozinho , última semana [semana de 14 Jun 2021]. O cólera surto em Bauchi último mês [maio 2021] tem propagação através 9 distritos no estado com o estado de capital, Bauchi , sendo o pior hit, Mohammed Maigoro , o estado de saúde comissário disse , em um relatório de Notícias Africano no final de Maio [2021]. " Então agora , nós já registrou

20 mortes e 322 casos da cólera surto em 9 locais governamentais áreas de Bauchi nos últimos 2 semanas , " Sr. Maigoro foi citado como dizendo , na publicação . "O Bauchi metrópole tem sido pior afetada , respondendo por metade das mortes e 147 da a 322 relatados casos", ele acrescentou .

Fonte: <https://promedmail.org/promed-post/?id=20210622.8466683>



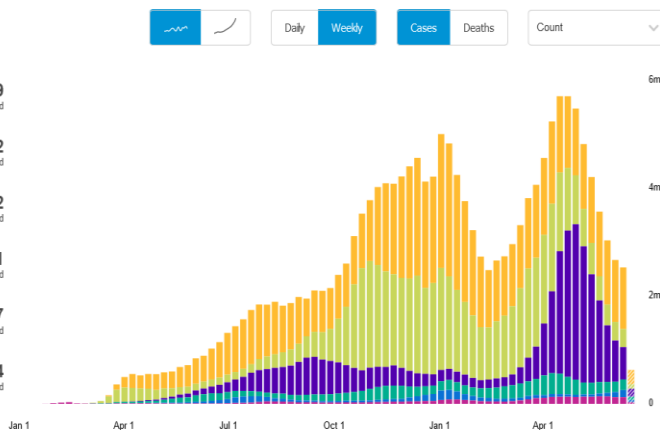
<https://healthmap.org/formobile/?aid=6565606>

SITUAÇÃO DA PANDEMIA POR CONTINENTE

Situation by WHO Region

WHO Region	Confirmed Cases
Americas	70,925,159
Europe	55,418,292
South-East Asia	34,182,792
Eastern Mediterranean	10,726,321
Africa	3,831,817
Western Pacific	3,418,284

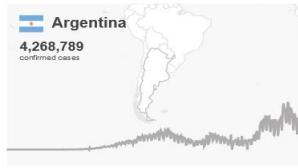
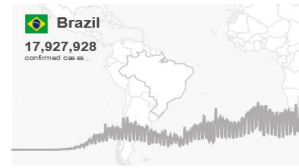
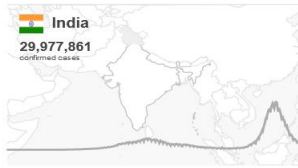
Source: World Health Organization
Data may be incomplete for the current day or week.



<https://covid19.who.int/>

Situation by Country, Territory or Area

Cases Deaths Total



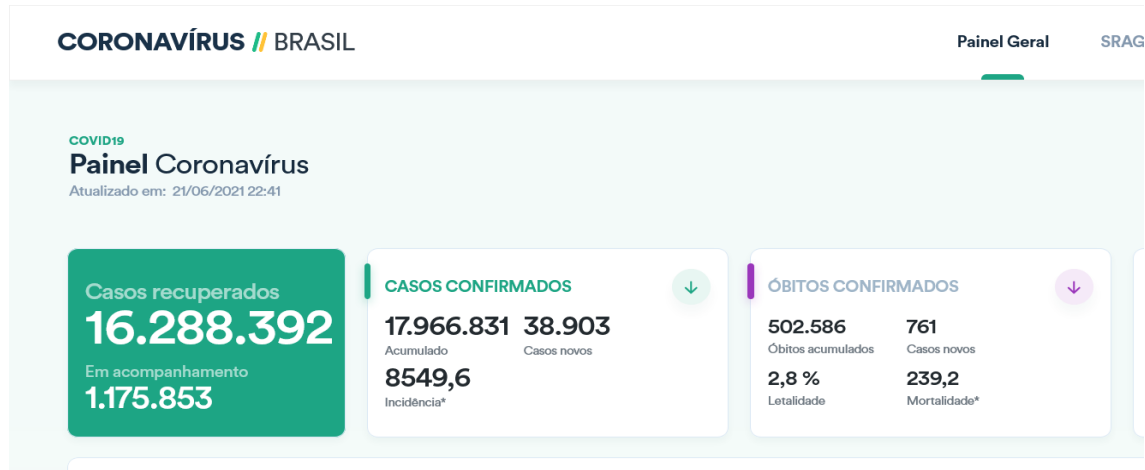
Source: World Health Organization



WHO Health Emergency Dashboard WHO (COVID-19) Homepage

<https://covid19.who.int/>

DADOS NACIONAIS



<https://covid.saude.gov.br/>

DADOS PRO REGIÃO DO BRASIL

CORONAVÍRUS // BRASIL Painel Geral SRAG Painel Interativo OpenDATASUS Sobre

Síntese de casos, óbitos, incidência e mortalidade Pesquise uma localidade

	Casos	Óbitos	Incidência/100mil hab.	Mortalidade/100mil hab	Atualização
Brasil	17.966.831	502.586	8549,6	239,2	21/06/2021 22:41
Centro-Oeste	1.841.816	46.938	11301,5	288,0	21/06/2021 22:41
Sul	3.428.222	76.862	11436,6	256,4	21/06/2021 22:41
Norte	1.686.879	42.821	9152,4	232,3	21/06/2021 22:41
Nordeste	4.241.234	103.557	7431,4	181,5	21/06/2021 22:41
Sudeste	6.768.680	232.408	7659,4	263,0	21/06/2021 22:41

Fonte: Secretarias Estaduais de Saúde. Brasil, 2020

<https://covid.saude.gov.br/>

Anvisa nega autorização para uso emergencial do Avifavir contra covid ...

A Anvisa (Agência Nacional de Vigilância Sanitária) negou hoje autorização temporária de uso emergencial do medicamento Avifavir para o tratamento antiviral de pacientes hospitalizados com covid-19. A decisão foi unânime. A relatora da pauta, diretora Meiruze Freitas, afirmou que o medicamento não atende aos requisitos mínimos de segurança e eficácia exigidos pela Anvisa para uso emergencial, mas ressaltou o comprometimento da agência "com o avanço da saúde pública do país durante esta pandemia sem precedentes"....

Fonte: <https://www.uol.com.br/vivabem/noticias/redacao/2021/06/22/anvisa-nega-autorizacao-para-uso-emergencial-do-avifavir-contra-covid.htm?cmpid=copiaecola>

Vacina da Janssen: 12 pontos sobre eficácia, proteção contra variantes, reações e prazo de validade do imunizante

Governo diz ter obtido desconto de 25% em lote com 1,5 milhão de doses recebidas nesta terça. Vacina será a única usada na campanha que dependerá de apenas uma aplicação para gerar imunidade.

Fonte: <https://g1.globo.com/bemestar/vacina/noticia/2021/06/22/vacina-da-janssen-10-pontos-sobre-eficacia-protecao-contra-variantes-reacoes-e-prazo-de-validade-do-imunizante.ghtml>

Covid: Taxa de transmissão da Covid é a maior desde março, diz Imperial College

Índice no país está atualmente em 1,13. O Rt mais baixo deste ano foi de 0,91, em maio.

A taxa de transmissão (Rt) da Covid-19 no Brasil está atualmente em 1,13, segundo aponta levantamento do Imperial College de Londres, citado pelo jornal O Globo, nesta terça-feira (22). Isso significa que cada 100 pessoas transmitem a doença para, em média, outras 113 pessoas.

O valor é o maior apontado pelo levantamento desde março, quando o registro foi de Rt 1,23. O Rt mais baixo deste ano foi de 0,91, em maio.

Fonte: <https://www.otempo.com.br/brasil/covid-taxa-de-transmissao-da-covid-e-a-maior-desde-marco-diz-imperial-college-1.2502526>

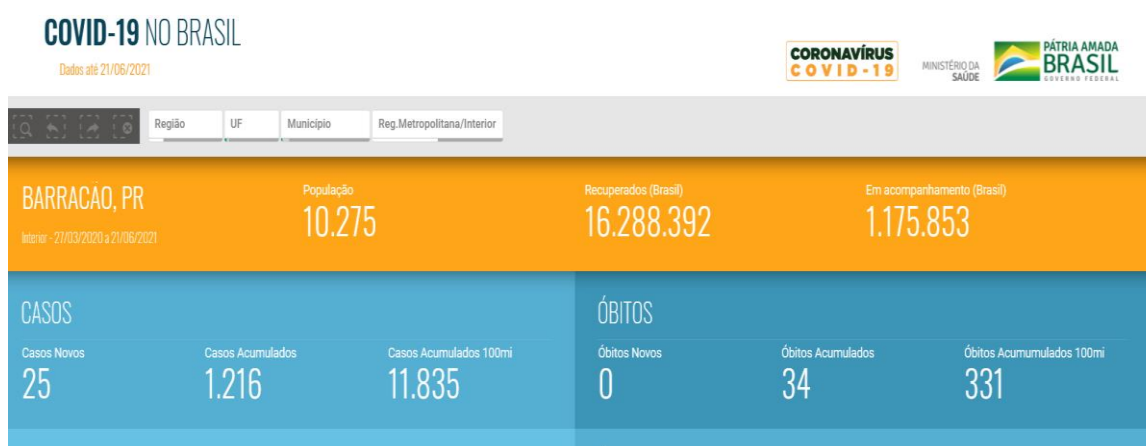
PARANÁ

Paraná chega a 1.224.177 casos confirmados de Covid e 29.979 mortes, diz secretaria

Boletim desta terça (22) mostra aumento de 13.593 diagnósticos e 109 óbitos; desde o início da pandemia, 854.749 pessoas se recuperaram da doença.

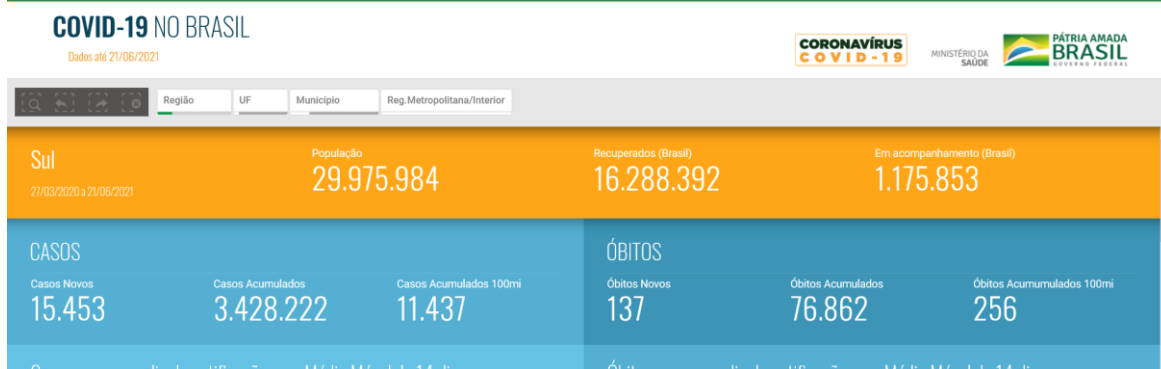
Fonte: <https://g1.globo.com/pr/parana/noticia/2021/06/22/parana-chega-a-1224177-casos-confirmados-de-covid-e-29979-mortes-diz-secretaria.ghtml>

BARRAÇÃO PR



FONTE: [Covid-19 Casos e Óbitos \(saude.gov.br\)](https://saude.gov.br)

DADOS DA REGIÃO SUL DO BRASIL



https://gsprod.saude.gov.br/extensions/covid-19_html/covid-19_html.html

SANTA CATARINA

SC tem mais de 16,3 mil mortes por Covid-19



<https://g1.globo.com/sc/santa-catarina/>

Confira o andamento da vacinação contra a Covid em SC



<https://g1.globo.com/sc/santa-catarina/>

Matriz de Risco aponta 15 regiões do Estado em nível gravíssimo para Covid-19

A Matriz de Risco Potencial para a Covid-19 divulgada neste sábado, 19, pelo Governo de Santa Catarina e Secretaria de Estado da Saúde (SES) classifica 15 das 16 regiões de saúde em alerta gravíssimo. Somente a região de Nordeste se encontra em nível grave.

No boletim divulgado na semana passada, todas as 16 regiões foram classificadas no nível gravíssimo.

RISCO POTENCIAL POR REGIÃO

GOVERNO DE
SANTA CATARINA
SECRETARIA DE ESTADO
DA SAÚDE

DATA 19/06/2021

- Notícias 2015 (669)
- Notícias 2014 (646)

ÚLTIMAS NOTÍCIAS

Hospital Regional de Joinville ganha jardim revigorado

Estado confirma 1.027.760 casos, 991.760 recuperados e 16.374 mortes

Teste da Linguinha: Você sabia que a língua presa prejudica não somente a fala, mas também funções como sugar, deglutir e mastigar?

Governo recebe mais 309 mil doses e reforça pedido para que população tome as duas doses da vacina

Estado confirma 1.026.819 casos, 988.538 recuperados e 16.328 mortes

Governo confirma 1.025.344 casos e 16.285 óbitos no Estado

FONTE: <https://www.saude.sc.gov.br/index.php/noticias-geral/12632-matriz-de-risco-aponta-15-regioes-do-estado-em-nivel-gravissimo-para-covid-19>

Governo recebe mais 309 mil doses e reforça pedido para que população tome as duas doses da vacina

O Governo de Santa Catarina recebeu neste domingo, 20, nova remessa com mais 309.250 doses da vacina Oxford/AstraZeneca. Todas as doses deste novo lote serão utilizadas como segunda dose para completar a imunização daquelas pessoas que já tomaram a primeira. O intervalo de aplicação entre a dose um e a dose dois da vacina deste fabricante é de 12 semanas.

O governador Carlos Moisés salienta a importância de que os catarinenses compareçam aos postos de vacinação para tomar também a segunda dose.

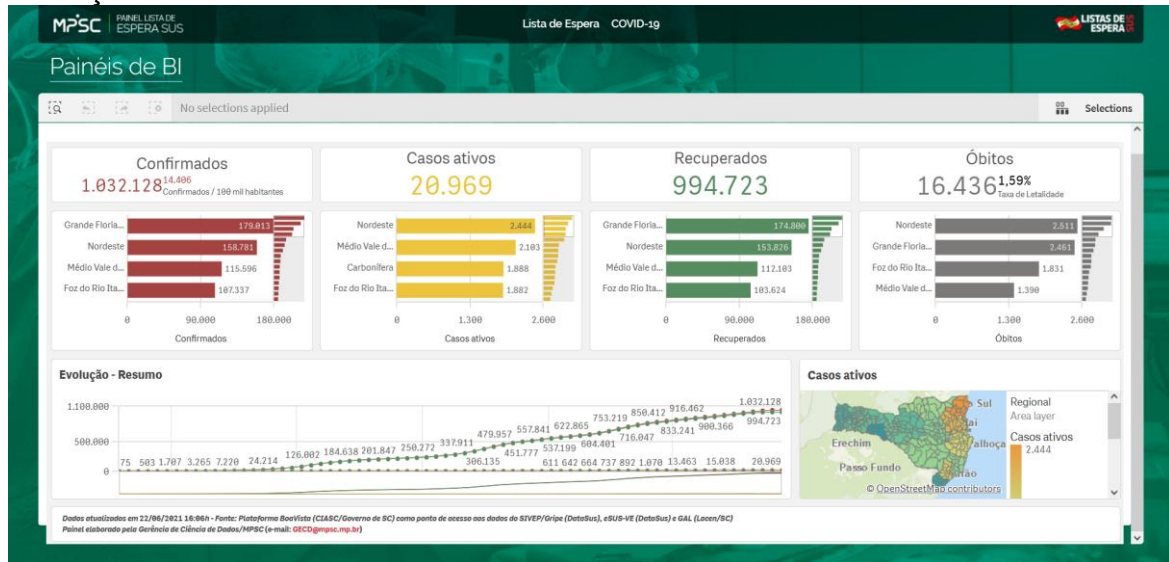
“A imunização só se completa com a aplicação das duas doses. Fazemos um apelo para que todos retornem para tomar também a segunda dose. A vacinação é o passaporte para o retorno à normalidade. É o que todos desejam e para isso precisamos de um pacto de toda a sociedade catarinense”, diz o governador.

Fonte : <https://www.saude.sc.gov.br/index.php/noticias-geral/12635-governo-recebe-mais-309-mil-doses-e-reforca-pedido-para-que-populacao-tome-as-duas-doses-da-vacina>

Mais informações sobre SC em <http://www.dive.sc.gov.br/>

DADOS DE SANTA CATARINA

Evolução dos casos em SC

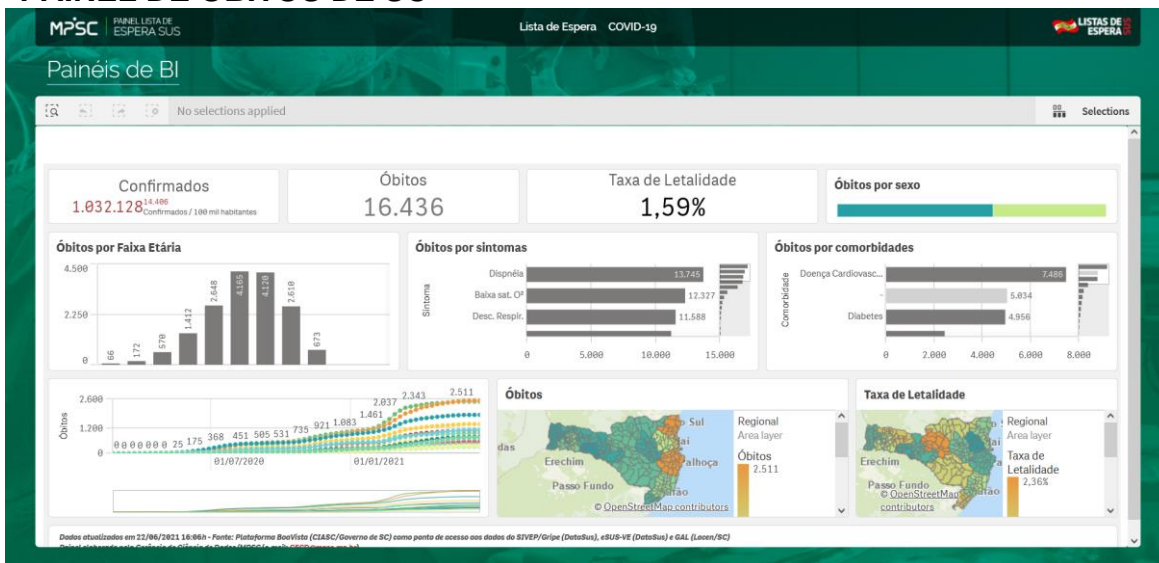


<https://bilistasdosus.mpsc.mp.br/extensions/Lista-Espera-SUS/>



<https://bilistasdosus.mpsc.mp.br/extensions/Lista-Espera-SUS/>

PAINEL DE OBITOS DE SC

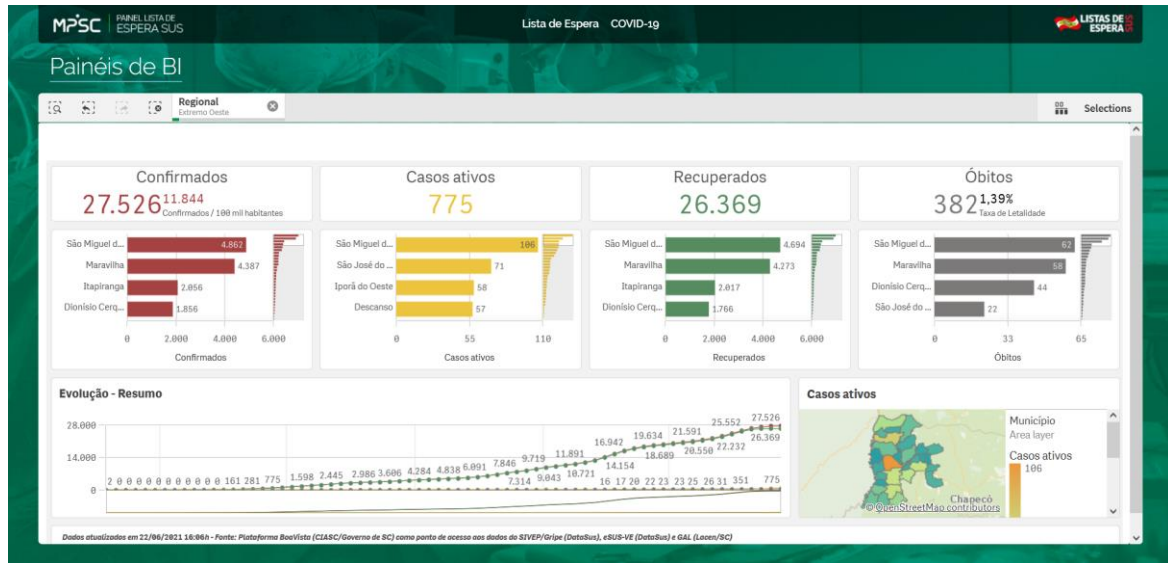


<https://bilistasdosus.mpsc.mp.br/extensions/Lista-Espera-SUS/>

REGIÃO EXTREMO OESTE - EVOLUÇÃO DOS CASOS

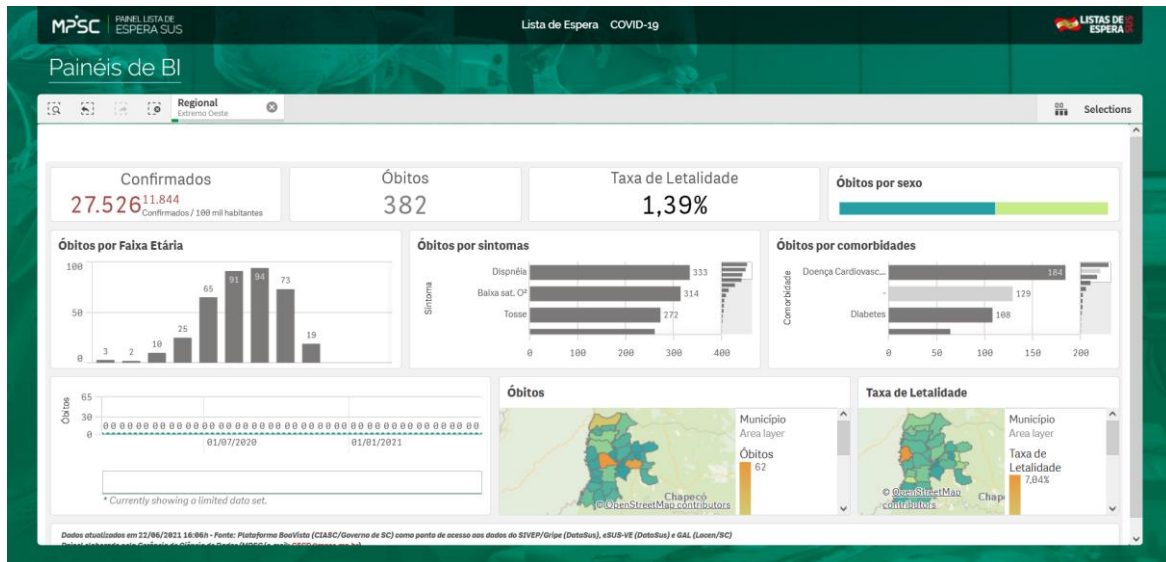


<https://bilistasdosus.mpsc.mp.br/extensions/Lista-Espera-SUS/>



<https://bilistasdosus.mpsc.mp.br/extensions/Lista-Espera-SUS/>

PERFIL DE OBITOS DO EXTREMO OESTE DE SC



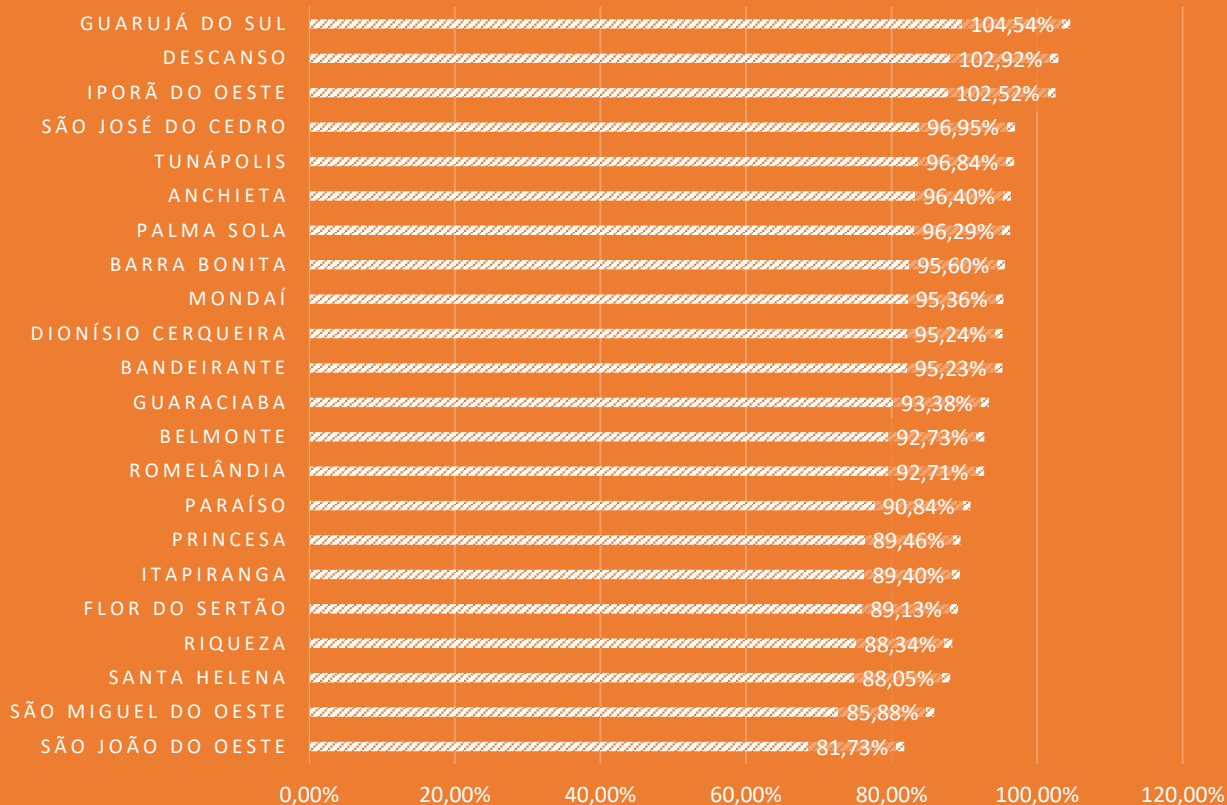
<https://bilistasdosus.mpsc.mp.br/extensions/Lista-Espera-SUS/>

VACINAÇÃO NA REGIÃO EXTREMO OESTE

Grupo	Popul. Estimada*	Dose 1	Dose 2	D1 + D2	% D1 / Popul.	% D2 / Popul.
Totais	253.224	72.840	25.839	98.679	28,77%	10,20%
Trabalhadores da Saúde	6.861	6.809	5.127	11.936	99,24%	74,73%
Pessoas idosas institucionalizadas	60	70	65	135	116,67%	108,33%
Pessoas deficientes institucionalizadas	0	14	13	27	-	-
Povos Indígenas Vivendo em Terras Indígenas	155	0	0	0	0,00%	0,00%
Pessoas de 90 anos ou mais	1.310	659	627	1.286	50,31%	47,86%
Pessoas de 85 a 89 anos	2.344	1.378	1.190	2.568	58,79%	50,77%
Pessoas de 80 a 84 anos	3.306	2.635	2.575	5.210	79,70%	77,89%
Pessoas de 75 a 79 anos	5.391	4.117	3.984	8.101	76,37%	73,90%
Pessoas de 70 a 74 anos	8.136	6.219	5.831	12.050	76,44%	71,67%
Pessoas de 65 a 69 anos	11.311	8.187	5.151	13.338	72,38%	45,54%
Pessoas de 60 a 64 anos	14.455	9.404	847	10.251	65,06%	5,86%
Povos e Comunidades Tradicionais Quilombola	80	0	3	3	0,00%	3,75%
População 18 a 59 anos - Deficiência Permanente Grave	11.319	988	11	999	8,73%	0,10%
Pessoa em situação de rua	180	0	0	0	0,00%	0,00%
Funcionários do sistema de privação de liberdade	204	76	0	76	37,25%	0,00%
População privada de liberdade	1.543	235	0	235	15,23%	0,00%
Trabalhadores da Educação	7.160	3.768	2	3.770	52,63%	0,03%
Força de Seg. e Salv., Seg. Prisional, For. Armadas e GM	1.895	1.249	124	1.373	65,91%	6,54%
Forças armadas	0	79	0	79	-	-
Trabalhos de transporte coletivo rodoviário	0	274	0	274	-	-
Trabalhadores de transporte aéreo	0	2	0	2	-	-
Trabalhadores de transporte aquaviário	0	3	0	3	-	-
Trabalhadores portuários	0	347	0	347	-	-
Caminhoneiros	1.018	2.113	1	2.114	207,56%	0,10%
Comorbidades	13.195	11.310	119	11.429	85,71%	0,90%
Gestantes e puérperas - Comorbidades	481	445	168	613	92,52%	34,93%
Trabalhadores de Educação do Ensino Superior	204	309	0	309	151,47%	0,00%
Trabalhadores da Limpeza Urbana e Manejo de Resíduos Sólidos	568	188	0	188	33,10%	0,00%
Pessoas de 55 a 59 anos	17.562	5.547	0	5.547	31,59%	0,00%
Pessoas de 50 a 54 anos	18.945	4.457	1	4.458	23,53%	0,01%
Pessoas de 45 a 49 anos	18.733	1.348	0	1.348	7,20%	0,00%
Pessoas de 40 a 44 anos	19.401	610	0	610	3,14%	0,00%
Pessoas de 35 a 39 anos	21.229	0	0	0	0,00%	0,00%
Pessoas de 30 a 34 anos	22.239	0	0	0	0,00%	0,00%
Pessoas de 25 a 29 anos	23.145	0	0	0	0,00%	0,00%
Pessoas de 20 a 24 anos	20.794	0	0	0	0,00%	0,00%

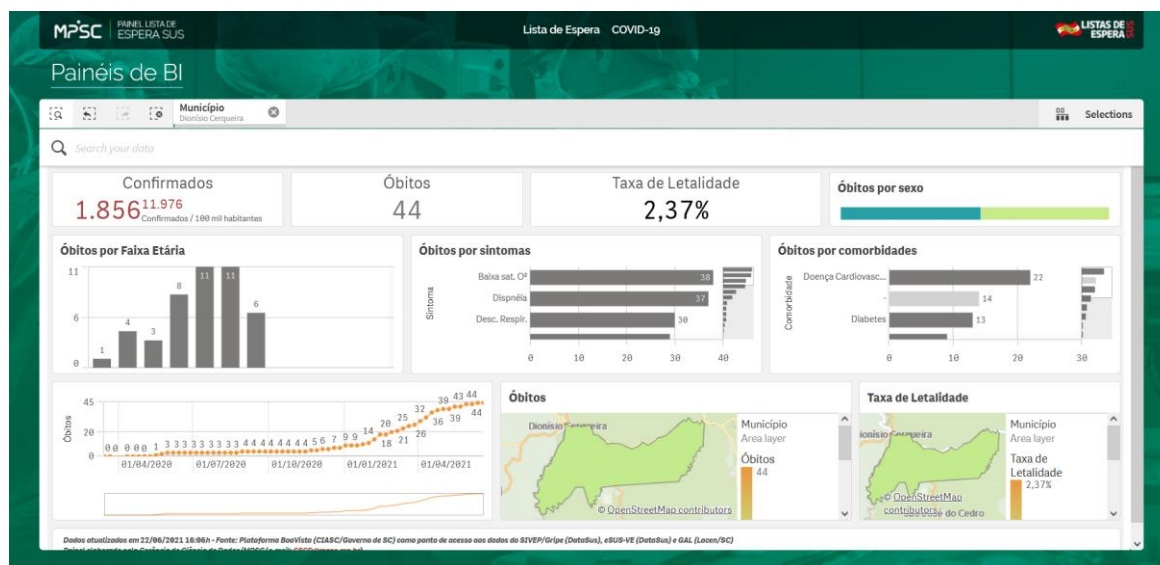
<https://bilistasdosus.mp.sc.br/extensions/Lista-Espera-SUS/>

RELAÇÃO ENTRE DOSES APLICADAS E DOSES DISTRIBUÍDAS

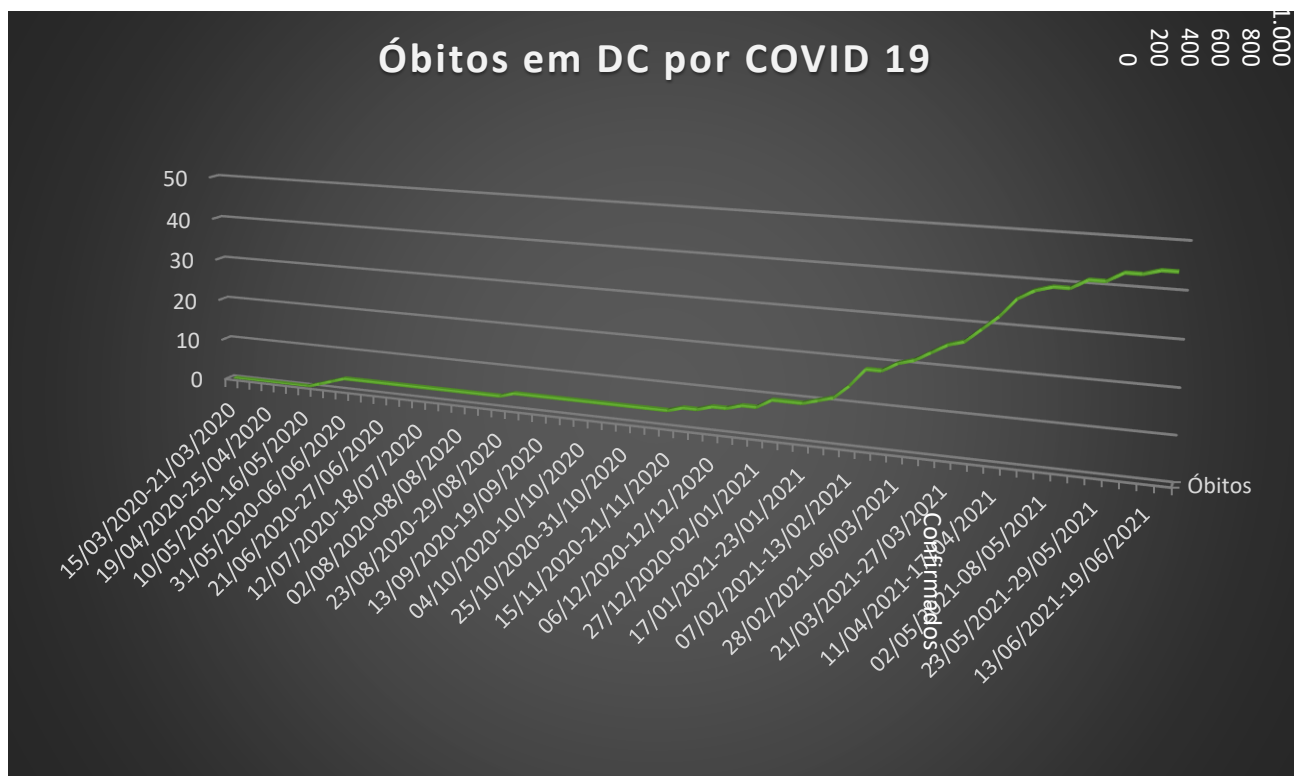


<https://bilistasdosus.mpsc.mp.br/extensions/Lista-Espera-SUS/>

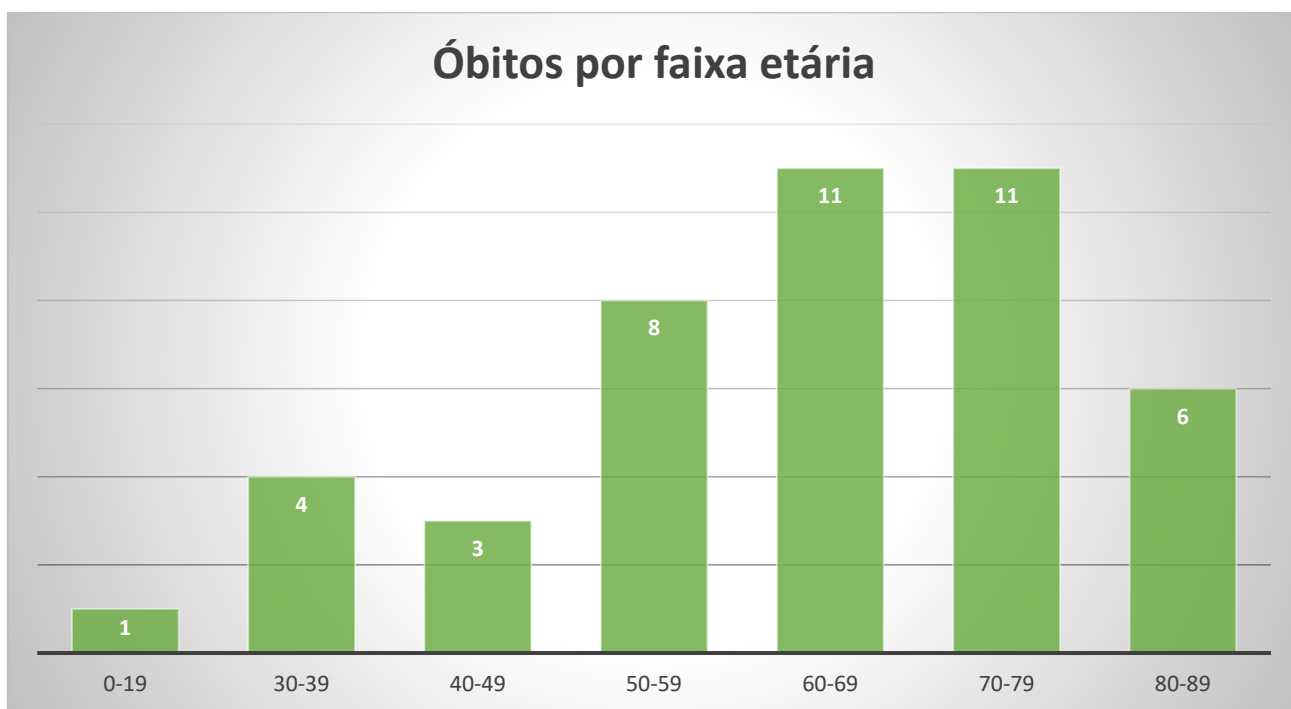
PERFIL DE ÓBITOS DE DIONÍSIO CERQUEIRA SC



<https://bilistasdosus.mpsc.mp.br/extensions/Lista-Espera-SUS/>



<https://bilistasdosus.mpsc.mp.br/extensions/Lista-Espera-SUS/>



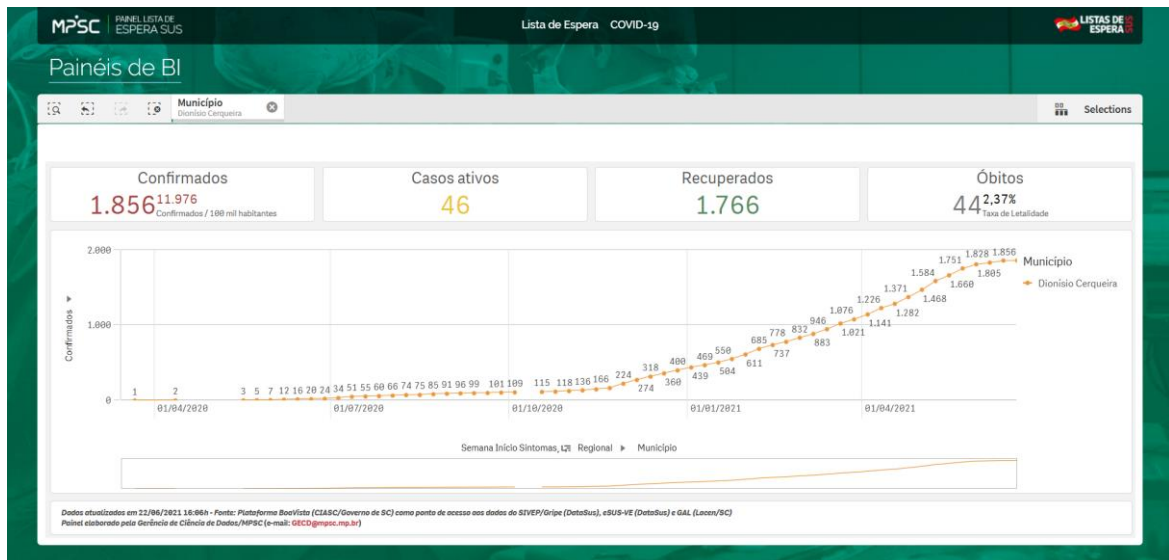
<https://bilistasdosus.mpsc.mp.br/extensions/Lista-Espera-SUS/>

EVOLUÇÃO DOS CASOS EM DIONISIO CERQUEIRA SC



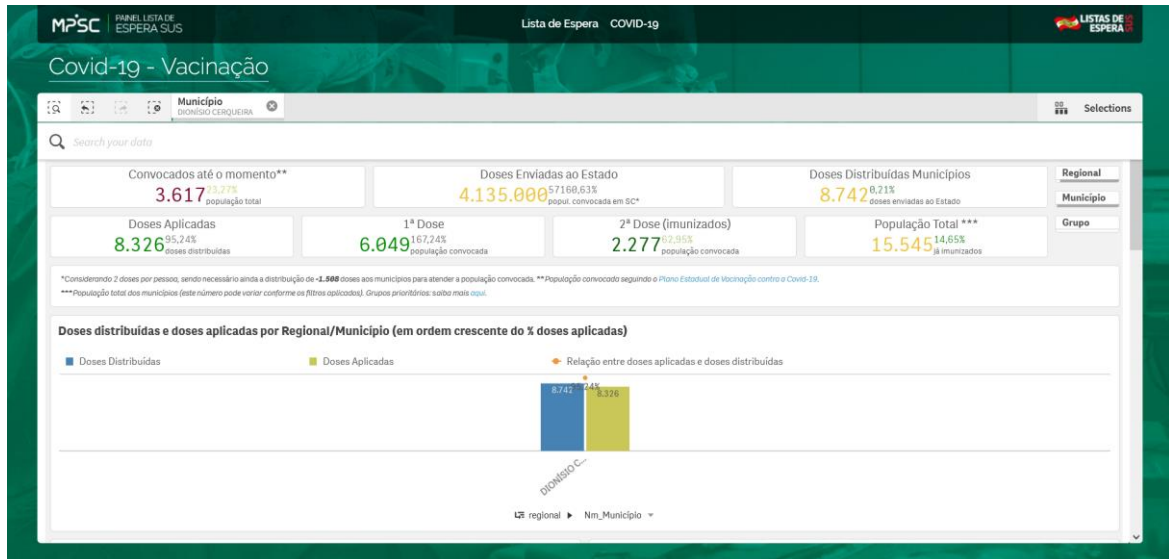
<https://bilistasdosus.mpsc.mp.br/extensions/Lista-Espera-SUS/>

EVOLUÇÃO DOS CASOS EM DC



<https://bilistasdosus.mpsc.mp.br/extensions/Lista-Espera-SUS/>

VACINAÇÃO EM DC



<https://bilistasdosus.mp.br/extensions/Lista-Espera-SUS/>

SITUAÇÃO DA VACINAÇÃO EM DC

Grupo	Popul. Estimada*	Dose 1	Dose 2	D1 + D2	% D1 / Popul.	% D2 / Popul.
Totais	3.617	6.049	2.277	8.326	167,24%	62,95%
Trabalhadores da Saúde	34	385	298	683	1132,35%	876,47%
Pessoas de 90 anos ou mais	13	41	41	82	315,38%	315,38%
Pessoas de 85 a 89 anos	30	80	59	139	266,67%	196,67%
Pessoas de 80 a 84 anos	64	166	157	323	259,38%	245,31%
Pessoas de 75 a 79 anos	101	285	275	560	282,18%	272,28%
Pessoas de 70 a 74 anos	121	439	435	874	362,81%	359,50%
Pessoas de 65 a 69 anos	173	627	351	978	362,43%	202,89%
Pessoas de 60 a 64 anos	197	862	572	1.434	437,56%	290,36%
População 18 a 59 anos - Deficiência Permanente Grave	142	81	1	82	57,04%	0,70%
Funcionários do sistema de privação de liberdade	0	7	0	7	-	-
Trabalhadores da Educação	81	289	2	291	356,79%	2,47%
Força de Seg. e Salv., Seg. Prisional, For. Armadas e GM	32	116	75	191	362,50%	234,38%
Trabalhadores portuários	0	337	0	337	-	-
Caminhoneiros	12	187	1	188	1558,33%	8,33%
Comorbidades	355	694	7	701	195,49%	1,97%
Gestantes e puérperas - Comorbidades	5	5	3	8	100,00%	60,00%
Trabalhadores de Educação do Ensino Superior	0	1	0	1	-	-
Trabalhadores da Limpeza Urbana e Manejo de Resíduos Sólidos	4	4	0	4	100,00%	0,00%
Pessoas de 55 a 59 anos	241	397	0	397	164,73%	0,00%
Pessoas de 50 a 54 anos	305	314	0	314	102,95%	0,00%
Pessoas de 45 a 49 anos	271	341	0	341	125,83%	0,00%
Pessoas de 40 a 44 anos	261	391	0	391	149,81%	0,00%
Pessoas de 35 a 39 anos	258	0	0	0	0,00%	0,00%
Pessoas de 30 a 34 anos	308	0	0	0	0,00%	0,00%
Pessoas de 25 a 29 anos	311	0	0	0	0,00%	0,00%
Pessoas de 20 a 24 anos	298	0	0	0	0,00%	0,00%

<https://bilistasdosus.mp.sc.br/extensions/Lista-Espera-SUS/>

Ações desenvolvidas pelas vigilância com apoio do CIEVS Fronteira

Monitoramento dos dados e implementação de ações contra o coronavírus e intensificação da vacinação.

Elaboração: CIEVS Fronteira DC